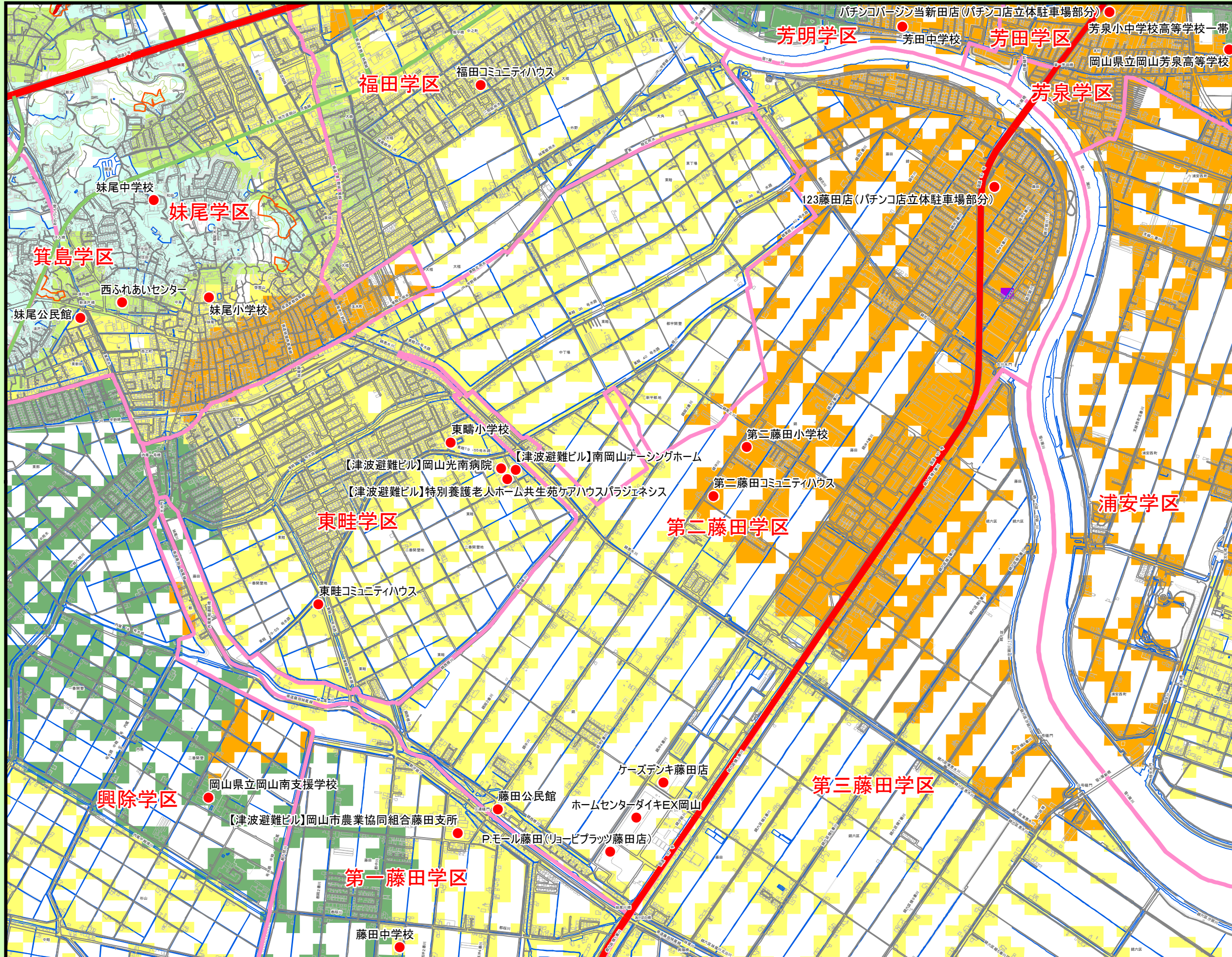


第二藤田学区 地域避難計画基盤図



凡例

- 避難場所
- 広域避難場所
- 緊急輸送道路
 - 緊急輸送道路(1次)
 - 緊急輸送道路(2次)
 - 緊急輸送道路(3次)
- 土砂災害警戒区域等
 - 特別警戒区域
 - 警戒区域
- 地震危険度

全壊率

 - 20%~30%
 - 10%~20%
 - 7%~10%
 - 5%~7%
 - 3%~5%
 - 3%未満
- 小学校区

地震危険度とは

地域の危険度マップは、ゆれやすさマップに示されている想定地震のゆれの強さになった場合に、建物に被害が生じる程度を危険度(全壊率)として、6段階に分けて色で表示したものです。

危険度は地域の建物棟数と想定される最大のゆれから推定される建物の構造別建築年別の建物全壊率を掛け合わせ、全壊する建物の割合を推計したものです。

避難所の活用にあたっては、災害の種別、立地条件により判断することになります。

緊急時連絡先