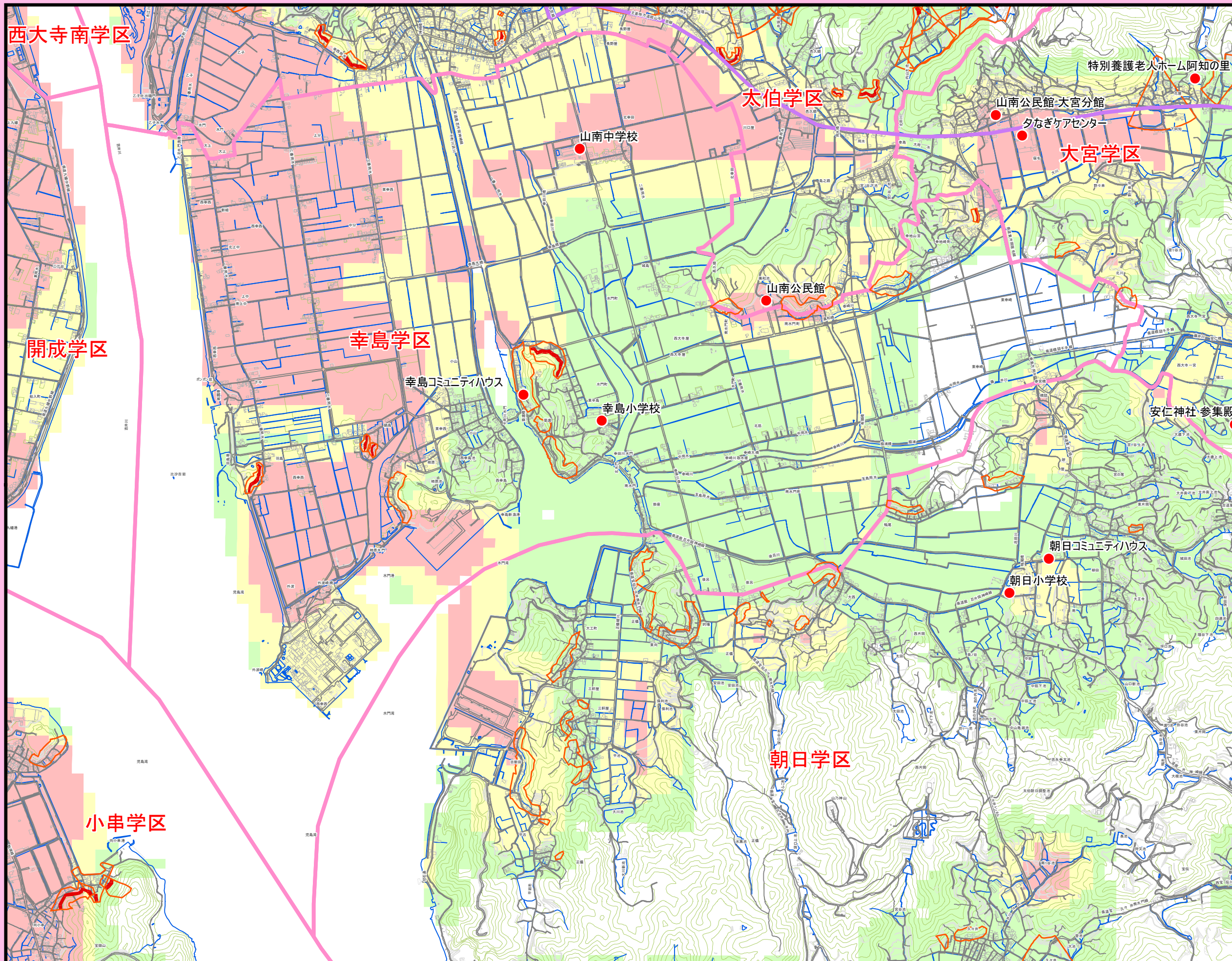


幸島学区 地域避難計画基盤図



凡例

- 避難場所
- 広域避難場所
- 緊急輸送道路
 - 緊急輸送道路(1次)
 - 緊急輸送道路(2次)
 - 緊急輸送道路(3次)
- 土砂災害警戒区域等
 - 特別警戒区域
 - 警戒区域
- 液状化危険度
 - 液状化の危険度は極めて高い
 - 液状化の危険度は高い
 - 液状化の危険度は低い
 - 液状化の危険度は極めて低い
- 小学校区

液状化危険度とは

液状化危険度は、PL値と呼ばれる液状化指数によって、以下の通り判定を行っています。

- 15 < PL値 : 液状化危険度は極めて高い
- 5 < PL値 ≤ 15 : 液状化危険度は高い
- 0 < PL値 ≤ 5 : 液状化危険度は低い
- 0 ≥ PL値 : 液状化危険度は極めて低い

※ PL値は、約2千本弱のボーリングデータから、市全域を推定しています。

避難所の活用にあたっては、災害の種別、立地条件により判断することになります。

緊急時連絡先